

Feuille des performances

Sous toutes réserves



11.05.2026

Walder Bender VERONIKA

CH 120.1647.6412.8 ♀

Date de naiss.	23.09.2022	Signe		Kappa-caséine		B-caséine A2		Race	BS	
Pourcentages sanguins	BS 95.6% BV 2.7% OB 1.7%						Absence de cornes			
Marqueur génétique										
Propriétaire	4005027		Franz Marty, Schnürliermattstrasse 3, 8849 Alpthal							
Eleveur	793048		Thomas Walder, Eisenburg 105, 8854 Siebnen							
P	BENDER-ET IT 34990885777.8			M	ALICE CH 120.1462.2575.3			GPM	ARROW IT 21002045985.3	

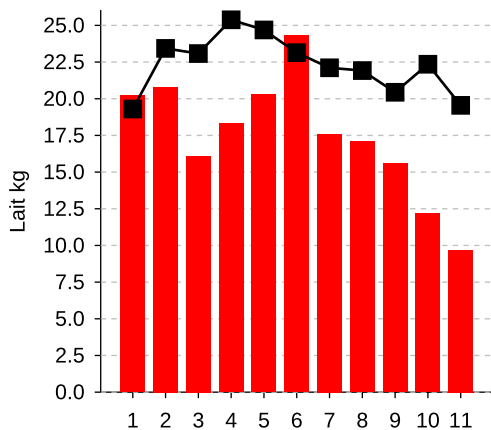
Base	VEG	ILM	IFI	VEP	EAM	TET	Fert.	DU	VF	**KVI	Aptitude à la traite			
CH BS26	1038	109	94	95	102		93	101	85	97	Date	IAP%	DMM	LE kg
Date	B% lait	Lait kg	MG kg	MG %	Prot. kg	Prot. %	B% pers.	Pers.	B% Cellul	Cellul				
07.04.2026	50	+345	+8	-0.08	+12	+0.00	56	104	45	94				

Vélage			Lactation standard										Lactation totale						IVS	Code			
Date	Age	Clôture	Jours	Lait kg	MG %	MG kg	Prot.%	Prot.	Indic	Cellule	Pers.	Moye	Jours	Lait kg	MG %	MG kg	Prot.%	Prot. kg	Jours	MC	MT	lac	
23.02.2025	2.05	1B7	305	5885	3.43	202	3.13	184	80	118	97	83	401	7077	3.57	253	3.22	228	157	AT4			
				Ø 1L	5885	3.43	202	3.13	184	80	118	97	83	401	7077	3.57	253	3.22	228	157			
Les indications en italique montrent les productions estimées de 305 jours.															Performance de vie				**F.-E. kg	kg lait/j. de vie:			
1: anormale (AN), 2: naissance précoce, 3: interruption, 4: lavage ET															401	7077	3.58	253	3.22	228	481	5.5	

Date de contrôle	No	Lait kg Echantil	Lait kg Jour	Matière grasse %	Prot. %	Cellules 1000/ml	Urée mg/dl	MC	MT
31.03.2025	1	9.9	20.2	2.78	2.76	108	19	AT4	
05.05.2025	2	10.2	20.8	3.41	2.79	76	19	AT4	
07.06.2025	3	8.1	16.1	3.22	2.88	152	19	AT4	
14.07.2025	4	9.2	18.3	3.63	2.95	133	27	AT4	
16.08.2025	5	10.0	20.3	3.23	3.12	184	24	AT4	
22.09.2025	6	12.4	24.3	3.83	3.37	175	35	AT4	
27.10.2025	7	8.7	17.6	3.65	3.62	85	28	AT4	
01.12.2025	8	8.6	17.1	3.92	3.66	86	18	AT4	
05.01.2026	9	7.7	15.6	4.13	3.78	73	20	AT4	
09.02.2026	10	5.9	12.2	4.25	3.59	75	16	AT4	
14.03.2026	11	4.9	9.7	4.60	3.70	175	18	AT4	

Description linéaire et classification (DLC)			0. lac	Classe
Caractère	DLC	BS26		
Date		07.04.2026		
Note globale		108		
Format		116		
Bassin		106		
Membres		104		
Pis		106		
Trayons				
Hauteur au garrot		petite		grande
Hauteur à la croupe		116	petite	grande
Profondeur de flanc		118	peu	profonde
Largeur de poitrine		110	étroite	large
Ligne de dos		108	incurvé	carpé
Longueur du bassin		103	court	long
Largeur ischions		113	étroits	larges
Position ischions		105	relevé	rabattu
Position trochanter		104	derrière	devant
Profil du jarret		99	droit	très coudé
Qualité du jarret		98	spongieux	sec
Paturons		109	faibles	droits
Talon		108	peu	beaucoup
orientation pieds			vers l'ext.	vers l'int.
Longueur avant-pis		107	peu	beaucoup
Attache avant-pis		106	lâche	solide
Att. arrière largeur		108	étroite	large
Attache arr. hauteur		105	basse	haute
Profondeur du pis		103	bas	haut
Plancher du pis		113	étagé	plongeant
Ligament médian		100	absent	tr. marqué
Longueur trayons ant.		92	courts	longs
Forme trayons		100	fin	grossier
Position des trayons		104	vers l'ext.	vers l'int.
Impl. trayons avant		103	large	étroite
Impl. trayons arr.		102	large	étroite
Trayons suppl.				
Musculature		104	peu	beaucoup
BCS				

Courbe de la lactation



■ Moyenne d'exploitation ■ Echantillons de lait

Dernières inséminations / TE (max.2)			
30.07.2025	2	ERICH	CH 120.1617.5003.2
20.05.2025	2	ERICH	CH 120.1617.5003.2

Codes d'insémination 1:inséminée 2:sailie 5:transfert embryonnaire 9:taureau non confirmé / *non observés